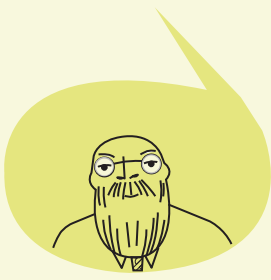


Grand/Benda



Celková podpora činnosti CEDU v pracovních dnech v roce

= 181 338 Kč/měsíc činnosti CEDU
8 600 Kč/den činnosti CEDU

- Vývoj a adaptace vzdělávacích a metodických materiálů pro učitele i žáky
- Péče o partnerské školy, organizace kurzů a šíření nabídky činnosti na další školy
- Propagace činnosti a výchovy k občanství v odborných médiích, administrace webu
- Spolupráce s tuzemskými i zahraničními partnerskými organizacemi na vývoji nových materiálů
- Rozvoj týmu lektorů a zaměstnanců, interní

Balíček Benda - Finanční příspěvek na celkovou činnost CEDU, který pokrývá nezbytně nutné náklady na provoz, platy lektorů a zaměstnanců. Jeho výše se odvíjí od délky dotovaného období.

Podle výšky jednotlivých příspěvků nabízíme základní možnosti propagace dárce ať už jednotlivce či firmy:

1 den - logo na webu CEDU

1 týden - logo na webu CEDU + logo na webu „dotované“ partnerské školy
+ logo na jednorázových materiálech CEDU (newsletter, pracovní listy na kurzu, nabídka na školní rok)
+ logo na dlouhodobých propagačních materiálech CEDU

2 týdny - logo na webu CEDU + logo na webu „dotované“ partnerské školy
+ logo na jednorázových materiálech CEDU + logo na dlouhodobých propagačních materiálech CEDU
+ logo na vytištěných metodikách, které jdou do škol + propagace na odborných konferencích

3 týdny - logo na webu CEDU + logo na webu „dotované“ partnerské školy
+ logo na jednorázových materiálech CEDU + logo na dlouhodobých propagačních materiálech CEDU
+ logo na vytištěných metodikách, které jdou do škol + propagace na odborných konferencích
+ umístění loga na rollup pro prezentaci organizace + možnost využít objekt i pozemek CEDU pro společenskou či vzdělávací akci

4 týdny (1 měsíc) - logo umístěné dle předchozích možností + propagace na odborných konferencích
+ umístění loga na rollup pro prezentaci organizace + možnost využít objekt i pozemek CEDU pro společenskou či vzdělávací akci
+ den pro Vaši firmu na míru (školení, konzultace, koučing, zážitkové akce - jízda na raftu..., hry pro děti) či speciální teambuilding v centru Prahy s grilováním

Otto



Ti, kteří dávají přednost materiální podpoře, nám mohou pomoci v těchto obastech

- Vzdělávací materiály
- Provozní náklady
- Propagace
- Vzdělávání týmu

Např.: design, grafika, tisk, výroba CD, výroba DVD, elektronika, kancelářské zboží, HW, SW, služby, reklamní plocha, PR, média, odborné konzultace, semináře, školení atd.

Smlouva o poskytnutí příspěvku může být koncipována jako smlouva darovací nebo jako smlouva o reklamě/propagaci. Pokud jste se rozhodli o formu podpory darem s vystavením darovací smlouvy, finanční dar prosíme zasílejte na číslo účtu 51-0121260247/0100 - Komerční banka a.s. Děkujeme!

Činnost CEDU realizuje
GEMINI o.s. sdružení dětí, mládeže a dospělých
Kosárkovo nábřeží 2, 118 00 Praha 1,
IČO: 41188594, číslo konta: 51-0121260247/0100 - Komerční banka a. s.

www.cedu.cz